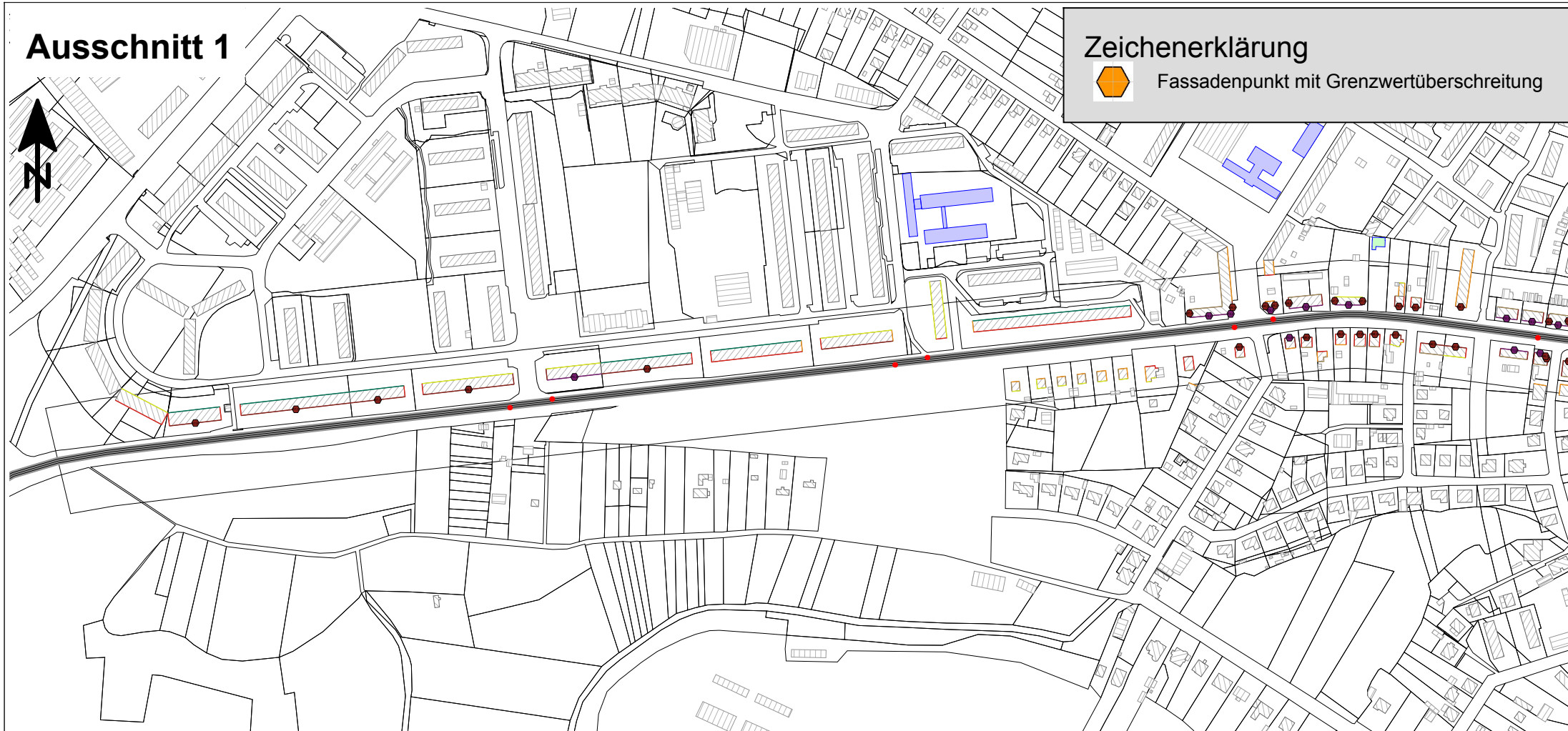


## Ausschnitt 1



Bericht 070-4164

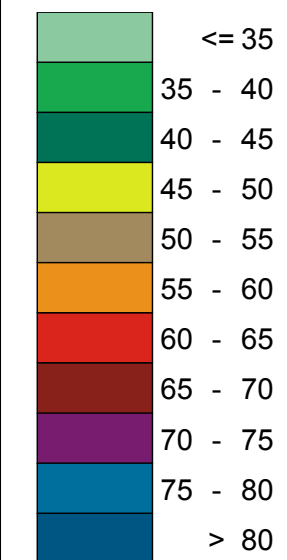
Anlage 2.3.1

## Gebäudelärmkarte $L_{r,Tag}$ Tempo 30 PKW + LKW

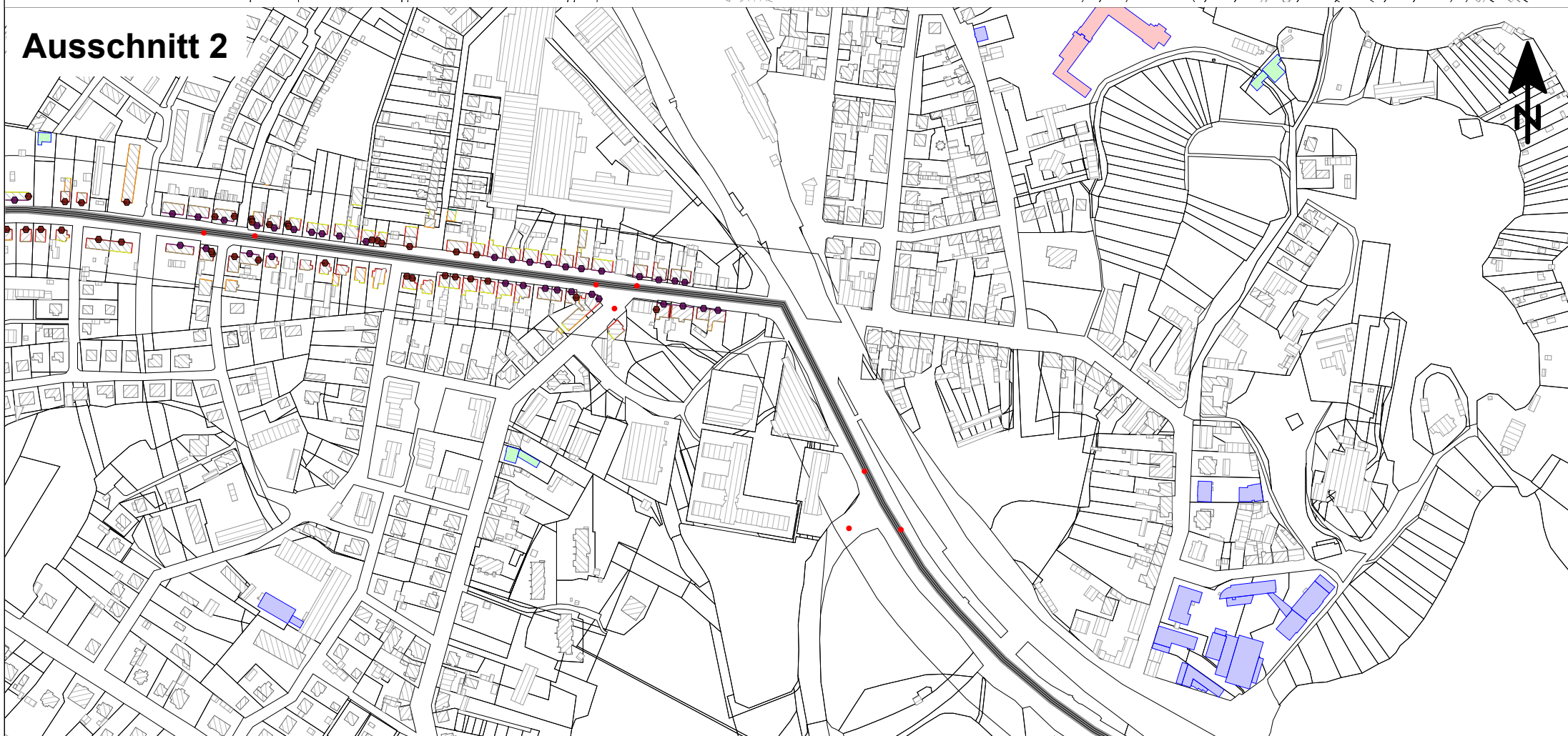
### Legende

#### Beurteilungspegel

$L_{r,Tag}$   
in dB(A)



## Ausschnitt 2



<b>MÖHLER+PARTNER</b> <b>INGENIEURE AG</b> <small>BRATISLAVA IN SCHWABSCHEITZ • BAUWERKE MÜNCHEN   AACHEN   SAARLERN</small>		Datum	Zeichen
	bearbeitet:	Okt. 2013	Karlml
	gezeichnet:	Okt. 2013	Karlml
	geprüft:	Okt. 2013	Möhler

Straßenbauverwaltung: LAND MECKLENBURG-VORPOMMERN Straßenbauamt Neustrelitz Straße: (nächster Ort): B 192 Waren (Müritz)		Datum	Zeichen
	bearbeitet:		
	geprüft:		

Lärmminderungspotenziale von ausgewählten Maßnahmen am Bsp. der OD Waren (Müritz)	Berechnungsgrundlage: Richtlinie für Lärmschutz an Straßen RLS-90 <small>Ausgabe 1990</small>
---	--


Kartengrundlage:  
Topographische Karte 1 : 10.000